

SITUACIJOS SCHEMA
1:1000

Urbanistinė idėja

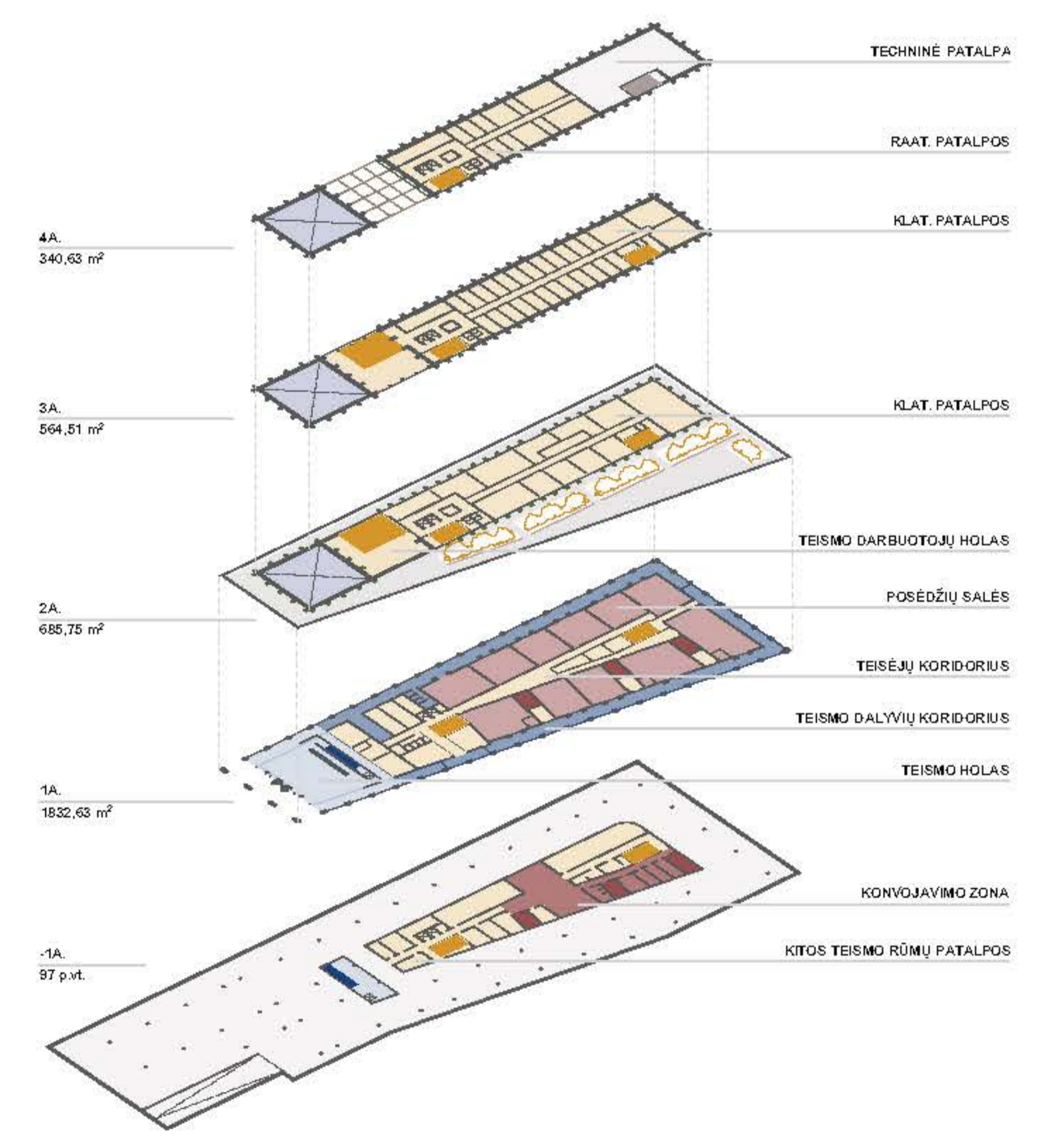
Tiesos skveras – tai atvira, gyvybinga vieša erdvė, kuria naudojasi teismo rūmų darbuotojai, lankytojai ir, svarbiausia, miestiečiai. Pagrindinis šio pastatymo tikslas – sklandiai sujungti pastatą su miestu urbanistiniu būdu bei atverti miestiečiams pakankamai uždarą teismo tipologiją. Taip gaunama dviguba nauda – kurama nauja miesto vieša erdvė bei gerinama teismo rūmų įvaizdis visuomenėje.

Pagrindinė pastato vieša erdvė – skveras – bei pagrindinė įėjimas į teismo rūmus sukurti prėgali vakarinėje aikštyje dalyje. Vietoje paankita atšakojantį įėjimą, kas bendras planas numato industrinio Policijos kvartalo konversiją ir vieną iš pagrindinių gatvių į kvartalo bendrą ir didesnę planuose numatyta pėsių aikštynų aikštyje kraštinę. Atskiriamas Kauno g. aikštyje susijungia su perspektyvine gatve, o aikštyje vakarinė kampos atsidurs labai aktyvioje gatvių sankryžoje. Būna kurio ir numatomas skveras bei pagrindinis pastato įėjimas.

Architektūrinė idėja

Architektūrinė idėja – atviri rūmai. Įprastai teismo rūmai dėl saugumo yra gana uždara tipologija, tačiau procesas vykstantis rūmose visuomenės yra labai įdomus. Projektuojamame pastate visos pirmo aukšto šoninės sienos yra atiduros – nėra akių fasadų. Taip sukuriama galimybė apžvelgti pastato bendro naudojimo erdves pastato perimetru.

Įėjimo holas projektuojamas kaip Tiesos skvero patalpa. Holas yra atskiras nuo likusių teismo rūmų patalpų, todėl gali veikti kaip autonomiška vieša erdvė sujungta su lauko aikštyje. Prie neapropos numatyta galimybė rengti ir medžiagų kavinę, kuri aptarnautų rūmų lankytojus bei skvere leidžiančius laisvą miestiečius. Taip įėjimo holas taptų gyvybinga teismo rūmų bei miesto erdve.





PIRMO AUKŠTO PATALPŲ EKSPLIKACIJA

NR.	PATALPOS PAVADINIMAS	PLOTAS	NR.	PATALPOS PAVADINIMAS	PLOTAS	NR.	PATALPOS PAVADINIMAS	PLOTAS
101	Ekspedicija	21,59	111	KLAT CB/AIam	57,84	121	KLAT BB	58,14
102	Dokumentu priėmimas	19,90	112	KLAT CB	50,24	122	Proceso dalyvių (advokatų ir prokurorų) pastarėmų kambarys	10,22
103	Buigpalėnimo tu bytomis patalpa	21,34	113	KLAT CB	57,58	123	KLAT BB	87,20
104	Drebuly saugykla	20,85	114	KLAT CB	50,51	124	Laukiamasis bytojams ir nukentėjusiesiems asmenims	25,60
105	Laukiamasis bytojams ir nukentėjusiesiems asmenims	20,85	115	KLAT CB	50,51	125	Spaudos konferencijų salė	30,31
106	Mediacijos patalpa	19,92	116	KLAT BB/ADM	109,00	126	Šv. mazgoje	17,50
107	Modinos ir vaiko kambarys	12,03	117	Proceso dalyvių (advokatų ir prokurorų) pastarėmų kambarys	11,08	127	Tėišų pastarėmų kambarys	13,00
108	Sien. mazgoje	14,66	118	KLAT BB	59,21	128	Tėišų pastarėmų kambarys	12,03
109	Pagalbinės patalpos (ikiško ir valymo inventoriaus laikymo patalpa)	3,01	119	Proceso dalyvių (advokatų ir prokurorų) pastarėmų kambarys	10,22	129	Tėišų pastarėmų kambarys	14,00
110	KLAT CB/ADM	70,81	120	KLAT BB	58,14			

	SKLYPO RIBA		1- TRINKLIJŲ DANGA
	GATVĖS RAUDONJOJI LINIJA		2- TRINKLIJŲ DANGA
	PATEKIMAS Į PASTATĄ		PROJEKTUJAMAS DVIRAČIŲ TAKAS
	ĮVAŽAVIMAS Į POŽEMINĮ AUTOMOBILIŲ STOVĖJIMO AKŠTELĮ		FONTANO ZONA
	BENDROJO PLANO NUMATYTA GATVĖ		ESAMŲ MEDŽIŲ
	DVIRAČIŲ STOVAI		PROJEKTUJAMI MEDŽIAI
	ESAMOS GATVĖS		PROJEKTUJAMI ŽELDINIAI
	SKALDOS DANGA		



ANTRŲ AUKŠTO PLANAS
1:200

NR.	PATALPOS PAVADINIMAS	PLOTAS
201	Bendras personalo vaigamasis / polsko zona / biblioteka	92.16
202	Virtuvėlis	17.85
203	Tarybinių stočių patalpa (serverinė)	24.39
204	KLAT. Teismo posėdžių demonstracinė	35.15
205	KLAT. Teismo posėdžių sekretoriai	51.04
206	KLAT. Skylių raštinų biuras	26.35
207	KLAT. Etnamų dokumentų saugojimo zona	20.00
208	KLAT. Skylių raštinų biuras	27.36
209	KLAT. Teismo raštinės skyrius	35.15
210	KLAT. Teismo posėdžių sekretoriai	80.22
211	Pagalbinės patalpos (kaino ir vadybos inventoriaus laikymo patalpa)	8.13
212	KLAT. Teismo pirmininko ir skylių pirmininkų patalpa (sėdimosios spalvės)	23.46
213	KLAT. Teismo pirmininkas, skylių pirmininkai	23.46
214	KLAT. Teismo pirmininkas, skylių pirmininkai	23.46
215	KLAT. Teismo pirmininkas, skylių pirmininkai	23.46
216	KLAT. Susitikimų patalpa	49.87
217	San. maistas	6.75
218	San. maistas	6.75
219	Zh. san. maistas	4.48
220	Liko holas	50.61
221	Koridorius	55.64
		685.75 kv.m.



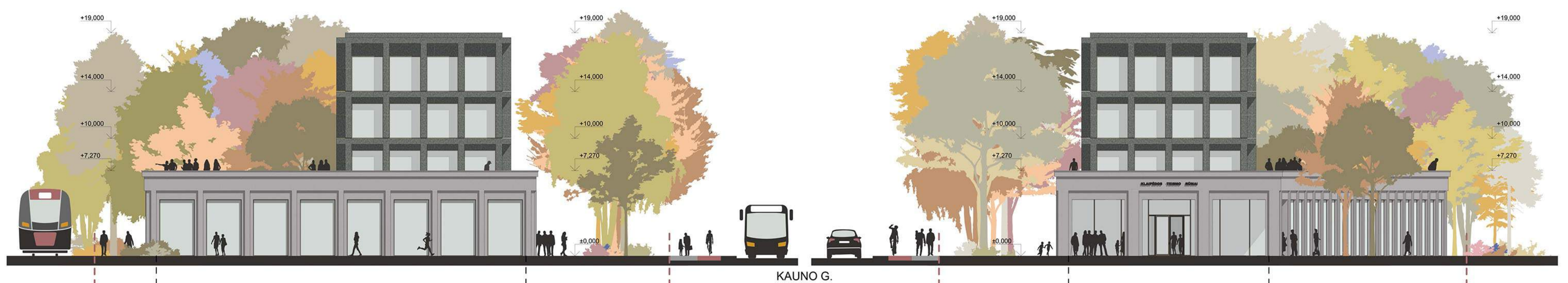
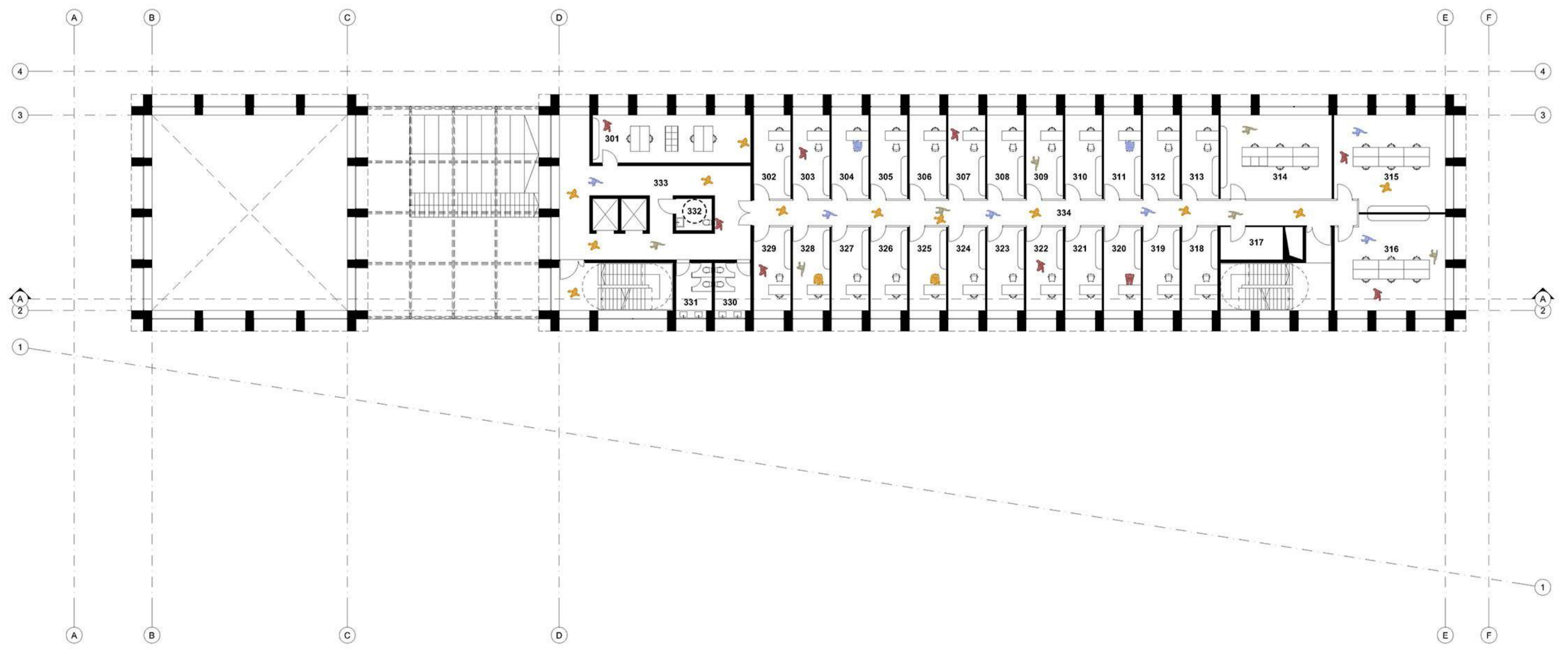
FASADAS TARP AŠIŲ A-F
1:200



TREČIO AUKŠTO PLANAS
1:200

TREČIO AUKŠTO PATALPŲ EKSPLIKACIJA

NR.	PATALPOJŲ PAVADINIMAS	PLOŠTAS
301	KLAT. Kiti biuro darbuotojai	26,85
302	KLAT. Tiesos kancelaris	11,73
303	KLAT. Tiesojos	11,73
304	KLAT. Tiesojos	11,73
305	KLAT. Tiesojos	11,73
306	KLAT. Tiesojos	11,73
307	KLAT. Tiesojos	11,73
308	KLAT. Tiesojos	11,73
309	KLAT. Tiesojos	11,73
310	KLAT. Tiesojos	11,73
311	KLAT. Tiesojos	11,73
312	KLAT. Tiesojos	11,73
313	KLAT. Tiesojos	11,73
314	KLAT. Tiesojos padėjėjai	26,97
315	KLAT. Tiesojos padėjėjai	39,11
316	KLAT. Tiesojos padėjėjai	39,11
317	Pagalbinės patalpos (ukinio ir valymo inventoriaus laikymo patalpos)	8,12
318	KLAT. Tiesojos	11,73
319	KLAT. Tiesojos	11,73
320	KLAT. Tiesojos	11,73
321	KLAT. Tiesojos	11,73
322	KLAT. Tiesojos	11,73
323	KLAT. Tiesojos	11,73
324	KLAT. Tiesojos	11,73
325	KLAT. Tiesojos	11,73
326	KLAT. Tiesojos	11,73
327	KLAT. Tiesojos	11,73
328	KLAT. Tiesojos	11,73
329	KLAT. Tiesojos	11,73
330	San. maugas	6,75
331	San. maugas	6,75
332	Žv. san. maugas	4,46
333	LiŃo holas	57,69
334	Koridorius	57,15
		964,51 kv.m.



FASADAS TARP AŠIŲ 1-4
1:200

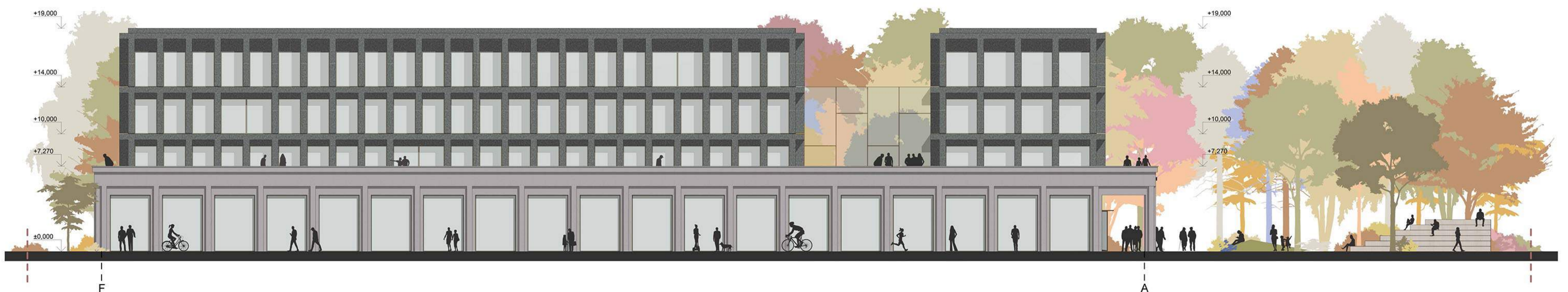
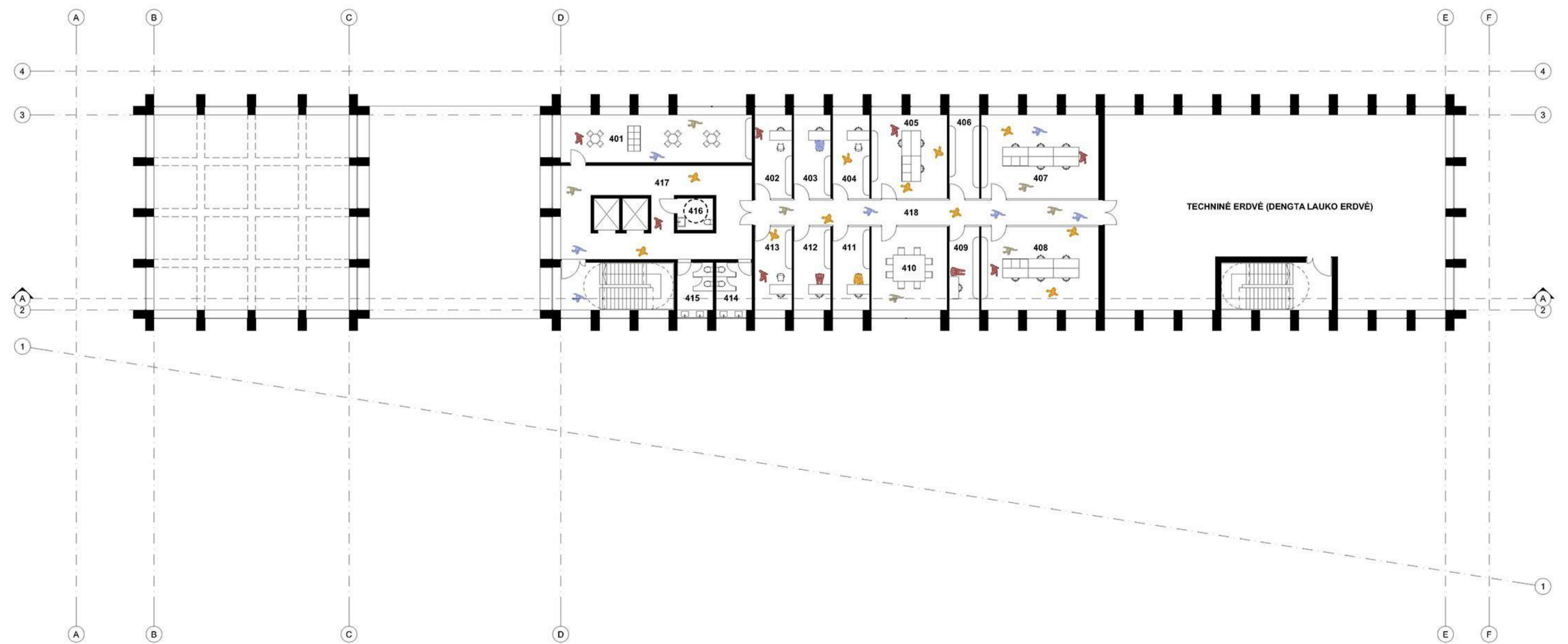
FASADAS TARP AŠIŲ 4-1
1:200



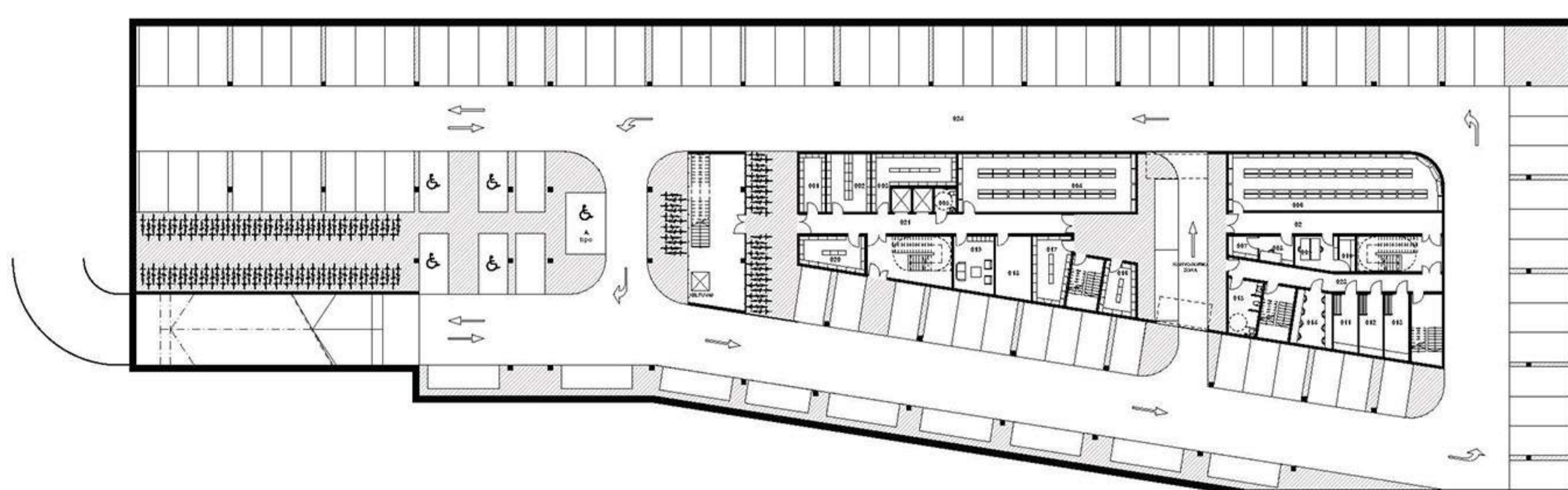
KETVIRTO AUKŠTO PLANAS
1:200

KETVIRTO AUKŠTO PATALPŲ EKSPLIKACIJA

NR.	PATALPOJŲ PAVADINIMAS	PLOTAS
401	Vaikų vidurinėji priežiūros patalpa	30,15
402	RAAT. Tiesojas	11,73
403	RAAT. Tiesojas	11,73
404	RAAT. Kiti sesimo darbuotojai	11,73
405	RAAT. Tiesojas padėjėjas	23,46
406	RAAT. Finansų dokumentų saugojimo zona	10,02
407	RAAT. Tesmo rėlininkų darbuotojai, archyvas	36,97
408	RAAT. Tesmo posėdžių sekretoriai	23,46
409	RAAT. Finansų skyriaus darbuotojas	10,02
410	RAAT. Susitikimų patalpa	23,46
411	RAAT. Tiesojas	11,73
412	RAAT. Tiesojas	11,73
413	RAAT. Tiesojas	11,73
414	San. maugas	6,75
415	San. maugas	6,75
416	Žn. san. maugas	4,49
417	Liftų holas	50,61
418	Koridorius	30,60
		340,63 kv.m.



FASADAS TARP AŠIŲ F-A
1:200

RŪSIO AUKŠTO PLANAS
1:500

RŪSIO AUKŠTO PATALPŲ PAVADINIMAS

NR.	PATALPOS PAVAZDINIMAS	PLOTAS	NR.	PATALPOS PAVAZDINIMAS	PLOTAS
001	Pagalbinės patalpos (išieško ir valymo inventuarus laikymo patalpos)	8,86	014	Konvojavimo patalpinys patalpa	14,05
02	Koridorius	33,81	015	Konvojavimui san. maistas	10,02
002	Pagalbinė patalpa (atsargų sandėlyje)	20,07	016	Pagalbinės patalpos (atsargoms susijūsimoms su transporto priemonėmis)	12,06
003	Pagalbinė patalpa (atsargų sandėlyje)	20,47	017	Pagalbinės patalpos (atsargoms susijūsimoms su transporto priemonėmis)	15,47
004	Dokumentų saugykla (beisno archyvas)	75,38	018	Apšvietimo sistema ir pastato valdymo įrenginys patalpa	12,55
005	San. maistas	3,83	019	Įsigyto šildymo ar sušildymo šilumos kambario, šiluminės energijos, šilumos	12,85
006	Dokumentų saugykla (beisno archyvas)	80,07	020	Didelė patalpa (patalpa)	10,19
007	Kita darbo patalpa (pagalbinė patalpa)	4,50	021	Koridorius	35,08
008	Kita darbo patalpa	6,45	022	Koridorius	23,36
009	Kita darbo patalpa	7,50	023	Konvojavimo asmenų laikymo patalpa	3154,68
010	Kita darbo patalpa (pagalbinė patalpa)	4,08	024	Automobilių stovėjimo aikštė	434,46 kv.m.
011	Konvojavimo asmenų laikymo patalpa	8,96			
012	Konvojavimo asmenų laikymo patalpa	7,35			
013	Konvojavimo asmenų laikymo patalpa	9,12			

